



TARSUS
ÜNİVERSİTESİ

TÜBİTAK 2214/A Yurt Dışı Doktora Sırası Araştırma Burs Programı Tanıtım Toplantısı



TÜBİTAK

Dr. Öğr. Üyesi Utku Uzun

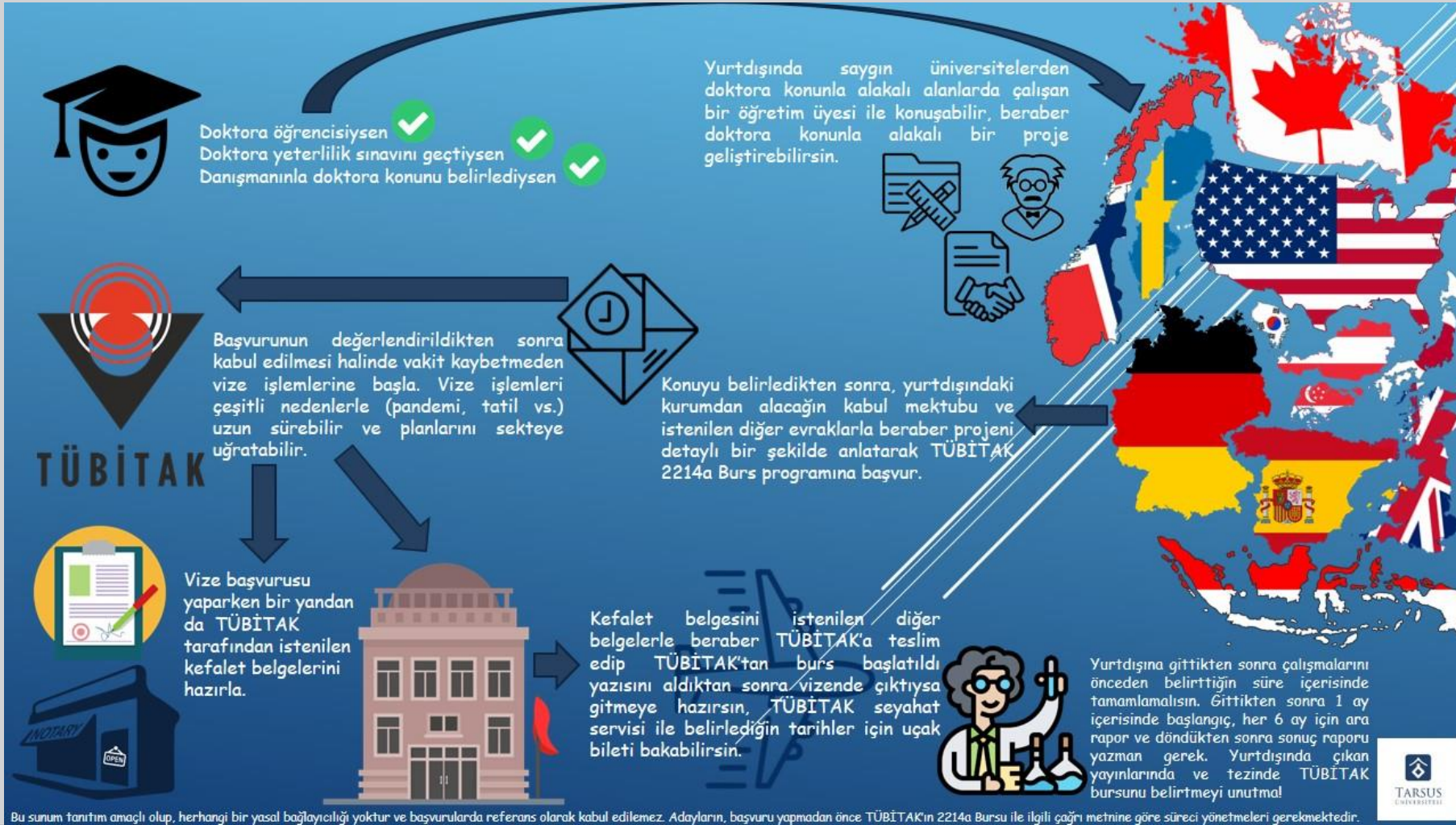
Mart, 2022



TARSUS
ÜNİVERSİTESİ

PROJE OFİSİ

Genel Bakış



Program kapsamında, doktora yeterlik sınavını geçmiş ve tez önerisi kabul edilmiş T.C. vatandaşı doktora/tıpta uzmanlık/sanatta yeterlik öğrencilerine, tezleriyle ilgili yurt dışında araştırma imkânı sağlamak için destek verilmektedir.

Burs Miktarları

2214-A Yurt Dışı Doktora Sırası Araştırma Burs Programı Ülkelere Göre Burs Miktarları

| ÜLKELER | MİKTAR |
|----------------------|----------|
| ABD | 1800 USD |
| AVUSTRALYA | 1800 USD |
| ÇİN HALK CUMHURİYETİ | 1800 USD |
| GÜNEY KORE | 1800 USD |
| JAPONYA | 1800 USD |
| KANADA | 1800 USD |
| SİNGAPUR | 1800 USD |
| YENİ ZELANDA | 1800 USD |
| MALEZYA | 1600 USD |

2214-A Yurt Dışı Doktora Sırası Araştırma Burs Programı Ülkelere Göre Burs Miktarları

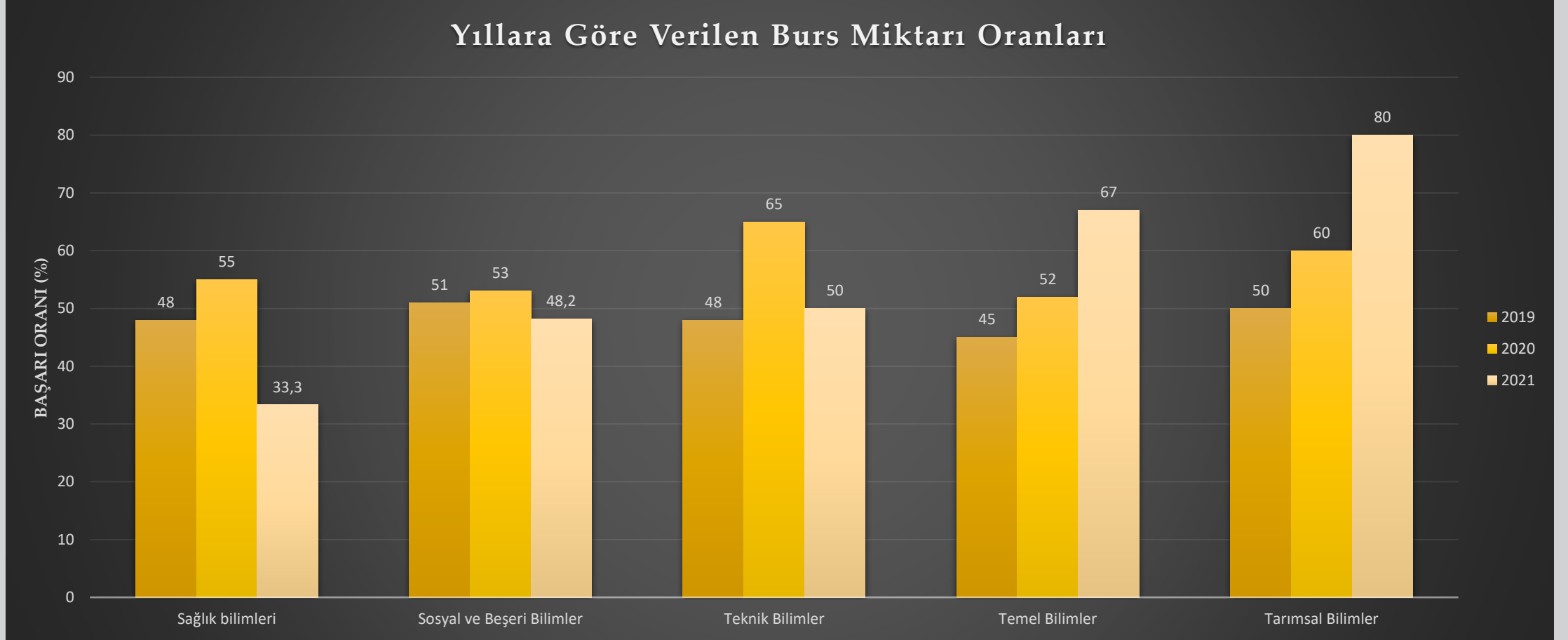
| ÜLKELER | MİKTAR |
|-------------------|----------|
| KIRGIZİSTAN | 650 USD |
| MOĞOLİSTAN | 650 USD |
| ÖZBEKİSTAN | 650 USD |
| RUSYA FEDERASYONU | 1300 USD |
| TACİKİSTAN | 650 USD |
| TÜRKMENİSTAN | 650 USD |

2214-A Yurt Dışı Doktora Sırası Araştırma Burs Programı Ülkelere Göre Burs Miktarları

| ÜLKELER | MİKTAR |
|------------------|-----------|
| İSVİÇRE | 1500 EURO |
| FRANSA | 1500 EURO |
| ALMANYA | 1500 EURO |
| AVUSTURYA | 1500 EURO |
| HOLLANDA | 1500 EURO |
| İSPANYA | 1500 EURO |
| BİRLEŞİK KRALLIK | 1500 EURO |
| BELÇİKA | 1500 EURO |
| DANİMARKA | 1500 EURO |
| FİNLANDIYA | 1500 EURO |
| İTALYA | 1500 EURO |
| NORVEÇ | 1500 EURO |
| İSVEÇ | 1500 EURO |
| İRLANDA | 1400 EURO |
| LÜKSEMBURG | 1400 EURO |
| BEYAZ RUSYA | 1000 EURO |
| BULGARİSTAN | 1000 EURO |
| ÇEK CUMHURİYETİ | 1100 EURO |
| MACARİSTAN | 1100 EURO |
| MOLDOVA | 1000 EURO |
| POLONYA | 1100 EURO |
| ROMANYA | 1000 EURO |
| SLOVAKYA | 1100 EURO |
| UKRAYNA | 1000 EURO |
| ESTONYA | 1100 EURO |
| İZLANDA | 1100 EURO |
| LETONYA | 1100 EURO |
| LİTVANYA | 1100 EURO |
| ARNAVUTLUK | 1000 EURO |
| BOSNA-HERSEK | 1000 EURO |
| HIRVATİSTAN | 1000 EURO |
| KARADAĞ | 1000 EURO |
| MAKEDONYA | 1000 EURO |
| MALTA | 1100 EURO |
| PORTEKİZ | 1400 EURO |
| SİRBİSTAN | 1000 EURO |
| SLOVENYA | 1100 EURO |
| YUNANİSTAN | 1100 EURO |
| LİHTENŞTAYN | 1400 EURO |
| MONAKO | 1400 EURO |
| ANDORRA | 1400 EURO |
| SAN MARİNO | 1400 EURO |
| VATİKAN | 1400 EURO |

DİĞER ÜLKELER** 1300 USD**

Geçmiş Dönem Verileri



Başvuru Belgeleri

- Araştırma Önerisi
- Davet mektubu
- Enstitüden resmi yazı olarak alınmış adayın doktora tez başlığını içeren tez önerisi kabul belgesi (tıpta uzmanlık öğrencileri için öğrenci belgesi)
- Yabancı dil belgesi
- Sunulan dil belgesi ile aynı dilde hazırlanan "Video Özet"
- Başvurular e-bideb.tubitak.gov.tr adresi üzerinden çevrim içi olarak yapılır.
- https://www.tubitak.gov.tr/sites/default/files/4000/2214a_2022.pdf

Bursun Başlatılabilmesi için İstenilen Belgeler

1. Bursiyerin bursunu başlatma talebine ilişkin [dilekçesi](#),
2. Noterce düzenlenmiş;
 - [Yüklenme Senedi, Müteselsil Kefalet Senedi](#) ve kefillerin gelir belgeleri veya
 - Yüklenme Senedi ve [Teminat Mektubu](#)*

| Program Adı | Teminat Mektubu Tutarı | Teminat Mektubu Süresi |
|-----------------|--|--|
| 2214-A programı | Verilecek toplam burs miktarının %30 fazlası | Eğitimin başarı ile tamamlanması gereken sürenin 12 ay fazlası |

3. Bursiyerin, çalışıyorsa çalıştığı kurum/kuruluş tarafından verilecek kurum/kuruluş yetkilisi imzalı, araştırma süresince görevli veya izinli sayılacağını gösteren belge. (Bursiyer üniversitede çalışıyor ise kurum izni Rektör veya rektör adına imzalı olmalıdır.)

Hesaplama Örneği:

Örnek 1: Toplam Burs Miktarı = 12 ay x 1.500 AVRO = 18.000 AVRO + 1.400 AVRO Uçak Bileti (18.000 + 1.400 AVRO) * 1,3 = 25.220 AVRO (Kefalet Senedine Yazılacak Toplam Miktar)

Örnek 2: Toplam Burs Miktarı = 12 ay x 1.800 USD = 21.600 USD + 1.400 USD Uçak Bileti (21.600 + 1.400 USD) * 1,3 = 29.900 USD (Kefalet Senedine Yazılacak Toplam Miktar)

Yukarıdaki hesaplamaya dahil edilecek uçak bileti tutarı **kişi başı 1.400 AVRO / USD'dir.**

Çift Burs Başvurusu

- 2211-C Yurt İçi Öncelikli Alanlar Doktora Burs Programı ve 2244 Sanayi Doktora Programı bursiyerlerinden, burs ödemeleri devam ederken tezleri ile ilgili araştırma amacıyla yurt dışına gidecek olan bursiyerlere 2214/A Yurt Dışı Doktora Sırası Araştırma Burs Programı'nın başvuru koşullarını ve belirtilen [başarı kriterlerinden](#) en az ikisini sağlamaları halinde, ayrıca bilimsel değerlendirmeye alınmadan en fazla 6 ay olmak üzere yurt dışı araştırma desteği sağlanır.

Seyahat, İzleme & Değerlendirme

- Seyahat işlemleri seyahat.tubitak.gov.tr üzerinden ve seyahat.isleri@tubitak.gov.tr ile yürütülür. Seyahat kapsamında:
 1. Bursiyerin kendisi, eşi ve yurt dışına çıkış tarihi itibariyle 18 yaşını doldurmamış 1 çocuğu için yurt dışına tek seferlik gidiş-dönüş uçak bileti
 2. Bursiyerin kendisi ve yurt dışına çıkış tarihi itibariyle 18 yaşını doldurmamış 2 çocuğu için yurt dışına tek seferlik gidiş-dönüş uçak bileti,
 3. Bursiyerin kendisi, yurt dışına çıkış tarihi itibariyle 12 yaşını doldurmamış olan 1 çocuğu ve yurt dışına çıkış tarihi itibariyle en az 1 aylık sigortalı bakıcısı için yurt dışına tek seferlik gidiş dönüş uçak bileti,
 4. Bursiyerin kendisi, yurt dışına çıkış tarihi itibariyle 12 yaşını doldurmamış olan 1 çocuğu ve bursiyerin kendisinin veya eşinin annesi/ babası/kardeşi için yurt dışına tek seferlik gidiş dönüş uçak bileti.

Desteklenebilir.

- Bursiyerler, araştırmaları ile ilgili olarak, araştırma başlangıç tarihinden itibaren desteklendikleri süreye bağlı olarak TÜBİTAK tarafından belirtilen tarihlerde [başlama yazısı](#), [gelişme](#) ve [sonuç](#) raporlarını e-BİDEB sistemine yüklemelidir.

Dinlediğiniz için teşekkürler 😊

Soru & Cevap

